

## Routebeschrijving

Op diverse punten wordt verwezen naar routepaaltjes. De vermeldingen zijn alleen bedoeld als extra herkenningpunten.

1.

Met de rug naar de hoofdingang van de kerk RA vertrekken richting onderdoorgang aan linkerkzijde van de appartementen.

Voorbij de appartementen RD, weg aan linkerhand negeren, na verlaten van het parkeerterrein bij T-splitsing RA.

In bocht naar rechts van de weg links aanhouden, weg met begraafplaats aan linkerhand, "Achter de Hoven", de weg ca. 200m volgen tot woning nr.12, zijweg negeren.

Voorbij deze woning RA, "Op de Raam".

Bij T-splitsing LA, de weg volgen tot kruising, zijwegen negeren.

Bij deze kruising RD, "Venloseweg".

Na ca. 170m, t.h.v. woning 15 RA, "10A-14".

Bij T-splitsing LA, de weg volgen tot bocht naar links voorbij woning nr.25, zijweg negeren.

2.

Voorbij deze bocht, bij 3-sprong rechts aanhouden, kn82 volg 83, verderop voorbij boerderij nr.39 buigt de weg naar rechts, de weg verder volgen tot kruising met doorgaande weg, zijpaden negeren.

Bij deze kruising RD, **let op drukke weg!!!**, "Houthei", wn route.

Voorbij ruime bocht naar links van de weg RD, "24-25-28", onverhard pad aan rechterhand negeren, kn83 volg 57, de weg die verderop overgaat in een onverhard pad geruime tijd volgen tot T-splitsing voor een metalen poort.

Bij deze T-splitsing LA, kn57 volg 81, het brede pad volgen tot kruising met doorgaande weg.

Bij deze kruising RD, **let op drukke weg!!!**, het onverhard pad aan overzijde van de doorgaande weg met beekje "Everlosebeek" aan rechterhand inlopen, kn81 volg 90, het pad volgen tot 4-sprong bij verharde weg direct na een stuw.

3.

Bij deze 4-sprong RD, kn90 volg 89, het pad met gescheiden grind-/fietspad volgen tot 4-sprong bij verharde weg.

Bij deze 4-sprong RD, smalle verharde weg, kn89 volg 51, voorbij woning nr.83 gaat de weg weer over in een onverhard pad, het pad volgen tot kruising, zijpad negeren.

Bij deze kruising RA, pad met houten afsluitboom, kn51 volg 53.

Bij 5-sprong LA (1ste pad aan linkerhand), kn53 volg 54.

Na ca. 300m, voorbij smal bosperceel met bankje RA richting bos, wn route, in

het bos het pad verder RD volgen tot kruising.

Bij deze kruising RD, kn54 volg 55.

Bij een wat ruimere 4-sprong LA, kn55 volg 21.

Vorbij open plek RA, wn route, smal pad met informatiepaneeltje "Romeinse dorp Blariacum" aan rechterhand en met bosrand aan linkerhand.

4.

Bij kruising RD, smal pad door grasland.

Bij T-splitsing LA, verharde weg met bankje, wn route, direct daarna RA, de wn route wordt verlaten.

Bij kruising RA, breed onverhard pad.

Na ca. 350m, voorbij omheind afgegraven perceel (herstel Kolenven) LA, graspad met aan beide zijde een afrastering.

RD, gras-pad langs bosrand aan linkerhand negeren.

Bij T-splitsing RA, breed pad.

Na ca. 140m, voor flauwe bocht naar links van het pad LA, smal bospad met SBB bordje "Koelbroek", vervolgens bij T-splitsing RA, pad met beekdal aan linker- en hoger gelegen bos aan rechterhand, het pad volgen woning nr.186 ruim na verlaten van het bos, t.h.v. een woning gaat het onverharde pad over in een verharde weg, smalle zijpaden negeren.

5.

Ca. 80m voorbij de woning, voor erf RA, onverhard pad, wn route, vervolgens bij 3-sprong LA, kn67 volg 68.

Bij T-splitsing LA, verharde weg, wn route.

Vorbij beekje, bij kruising RA, onverhard pad met bankje, kn68 volg 69.

Na ca. 150m, voor 2de flauwe bocht naar links van het pad RA, smal bospad, kn69 volg 66, na ca. 350 buigt het pad voor een landbouwperceel naar links, het pad verder volgen tot T-splitsing.

Bij deze T-splitsing RA, het pad over de heuvelrug met landbouwperceel aan rechterhand ca. 330m volgen tot 4-sprong voorbij het landbouwperceel, zijpaden negeren.

Bij deze 4-sprong RD, smal slingerend bospad, wn route.

Bij T-splitsing LA, de wn route wordt verlaten, iets verder volgt het pad aan rechterhand een beekje, het pad met op enige afstand het beekje aan rechterhand verder volgen tot T-splitsing bij verharde weg.

Bij deze T-splitsing LA, verharde weg, wn93.

6.

Na ca. 100m LA, "Maasbreeweg (zie paaltje met straatnaam)", onverhard pad met houten afsluitboom en informatiepaneel "Natuurbegraafplaats", het pad volgen tot 4-sprong.

*# Aan linker- en rechterzijde van dit pad zijn natuurbegraafplaatsen.*

Bij deze 4-sprong RA, "Hoofdpad", direct daarna RD, pad "Acaciapad" aan rechterhand negeren.

Na ca. 50m, bij kruising met bankje LA, "Venloweg", wn route, direct daarna RD, pad "Kastanjepad" aan linkerhand negeren.

Bij kruising RD, direct daarna voorbij houten afsluitboom bij 4-sprong RA, de wn route wordt verlaten, het pad volgen tot kruising met doorgaande weg, zijpaden negeren.

Bij deze kruising RD, bospad, **let op drukke weg!!!**

Na ca. 140m, direct na top een lage heuvel, bij kruising RA, smal slingerend pad.

7.

Bij kruising met verharde weg RD, breed pad, verderop landbouwperceel aan linkerhand.

In het bos, voor de houten afsluitboom met carterkiller LA, vervolgens bij 3-sprong voorbij bankje links aanhouden, smal pad met visvijver aan rechterhand. Smal pad met ruime bocht naar rechts langs de visvijver verder volgen, smal pad aan linkerhand negeren, kn92 volg 91.

Aan smalle zijde van de visvijver, voor picknicktafel, bij 4-sprong LA, grindpad met iets verder een wit metalen SLL afsluitboom, kn91 de wn route wordt verlaten, het pad volgen tot kruising.

Bij deze kruising RD, direct daarna het grindpad met flauwe bocht naar rechts verder volgen, pad aan linkerhand negeren.

8.

Voorbij wit metalen afsluitboom RD, pad aan rechterhand negeren, het grindpad gaat over in een smalle verharde weg, de weg verder volgen tot kruising.

Bij deze kruising LA, onverhard pad met houten afsluitboom, kn58 volg 11, na verlaten van het bos RD, pad aan rechterhand negeren, pad met afrastering aan linkerhand, verderop voorbij een betonnen brugje en klaphek het iets hoger gelegen gras-pad door grasland richting klaphek aan overzijde volgen t.h.v. woning in de verte, wn route.

*# Na verlaten van het grasland wordt een pad gevolgd dat door broekbos gaat, in natte jaargetijden kan het er nat zijn, als alternatief kan men: Voorbij het klaphek, bij T-splitsing RA, verharde weg, direct daarna eveneens RA, "Dubbroek", kn11 volg 10. In ruime bocht naar rechts, voor woningen LA, "Dubbroek 7a t/m 15", kn10 volg 13, de weg volgen tot boerderij nr. 12 aan rechterhand. Voorbij deze woning LA, kn13 volg 18, gras-pad door groente-en fruitboomtuin van de zorgboerderij, iets verder buigt het gras-pad met flauwe bocht naar rechts met een poel aan linkerhand, voorbij de poel buigt het pad naar links en gaat door de bosrand. Bij T-splitsing RA, wn route, grindpad dat na het verlaten van het bos overgaat in een onverhard pad dat door de rand van grasland gaat. Voor omheind perceel grasland RA, kn18 volg 16. Ga verder*

*bij punt 9 4de regel RD, pad door.....*

Voorbij het klaphek, bij T-splitsing RA, verharde weg, direct daarna de weg met bocht naar links verder volgen, "Bongardweide", weg aan rechterhand negeren, kn11 volg 12.

Na ca. 170m RA het parkeerterreintje oplopen, kn12 volg 15, en het onverhard pad met SLL bordje links van informatiepaneel inlopen, wn route, na ca. 50m buigt het pad met flauwe bocht naar links, verderop buigt het pad naar rechts en iets verder naar links.

9.

Ca. 150m voorbij 2de bocht naar links, bij 3-sprong rechts aanhouden, pad met houten afsluitboom en SLL bordje aan linkerhand negeren, wn route, iets verder passeert men aan rechterhand een open plek.

T.h.v. bosrand, bij T-splitsing RA, kn15 volg 18, direct daarna RD, pad aan linkerhand negeren, pad met metalen afsluitboom en met de bosrand aan rechterhand.

Na ca. 140m LA, kn18 volg 16.

RD, pad door bosrand aan rechterhand negeren.

Het doorgaande pad met bocht naar rechts verder volgen, pad aan linkerhand negeren, kn16 volg 14, verderop gaat het onverharde pad gaat over in een verharde weg.

Direct na deze overgang, t.h.v. inrit nr.15 LA, kn14 volg 39.

10.

Bij T-splitsing RA, de wn route wordt verlaten.

In bocht naar rechts van de weg LA, gras-pad richting bos, bij bosrand aangekomen het bospad ca. 200m RD volgen tot 3-sprong met wn routepaaltje, smalle zijpaden negeren.

Bij deze 3-sprong links aanhouden, het pad is tevens ruiterroute 25.

Bij kruising RD, wn route, pad met omheining aan linkerhand.

Bij T-splitsing LA, verharde weg, direct daarna RA, bospad, wn route.

Na ca. 60m, bij 4-sprong LA, wn route, direct daarna het pad met bocht naar rechts verder volgen, wn route.

T.h.v. bosrand, bij Y-splitsing links aanhouden, kn17 volg 39.

Iets voor verharde weg, bij 4-sprong RA, kn39 volg 38, het pad volgen tot T-splitsing t.h.v. bosrand, zijpaden negeren.

Bij deze T-splitsing RA, kn38 volg 37, pad met bosrand aan rechterhand.

11.

Voorbij smal bosperceel, bij kruising LA, kn37 volg 36, pad met bosrand aan linkerhand.

Bij kruising RA, verharde weg, kn36 volg 31, de weg volgen tot kruising iets voor doorgaande weg, zijwegen negeren.

Bij deze kruising RD, het fietspad volgen, kn31 volg 73, direct daarna bij kruising met doorgaande weg RD, **let op drukke weg!!!**, "Zangesweg".

Voor woning nr.67, bij kruising LA, wn route, vervolgens voorbij woning nr.61 RA, "Gorriusstraat".

Bij T-splitsing LA, vervolgens RD, weg aan linkerhand negeren, direct daarna voorbij woning nr.22 RA, "Friedeskespad".

Bij T-splitsing LA richting de kerk, het startpunt.

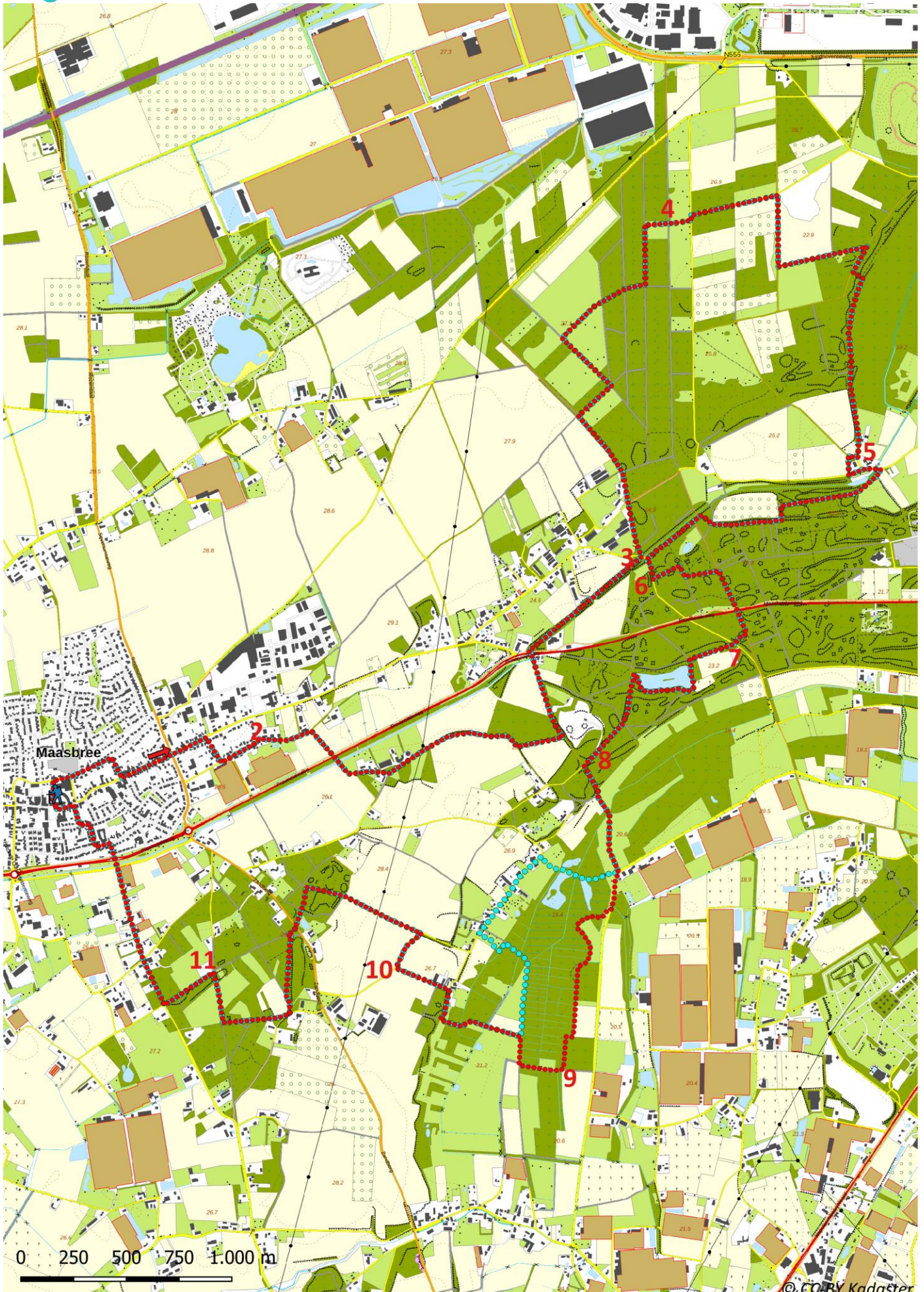
Legenda:

RA = rechtsaf, RD = rechtdoor en LA = Linksaf

SLL = Stichting het Limburgs Landschap

Wandelnetwerk:

Rood/gele markeringen, kn staat voor een knooppuntpaaltje met genummerde richting, wn staat voor netwerk routepaaltje met alleen richting.



© CC BY Kadaster